

TASA DE RESOLUCION DE EJECUCIONES CIVILES INSTANCIA MURCIA PRIMER SEMESTRE 2013

TASA DE RESOLUCION

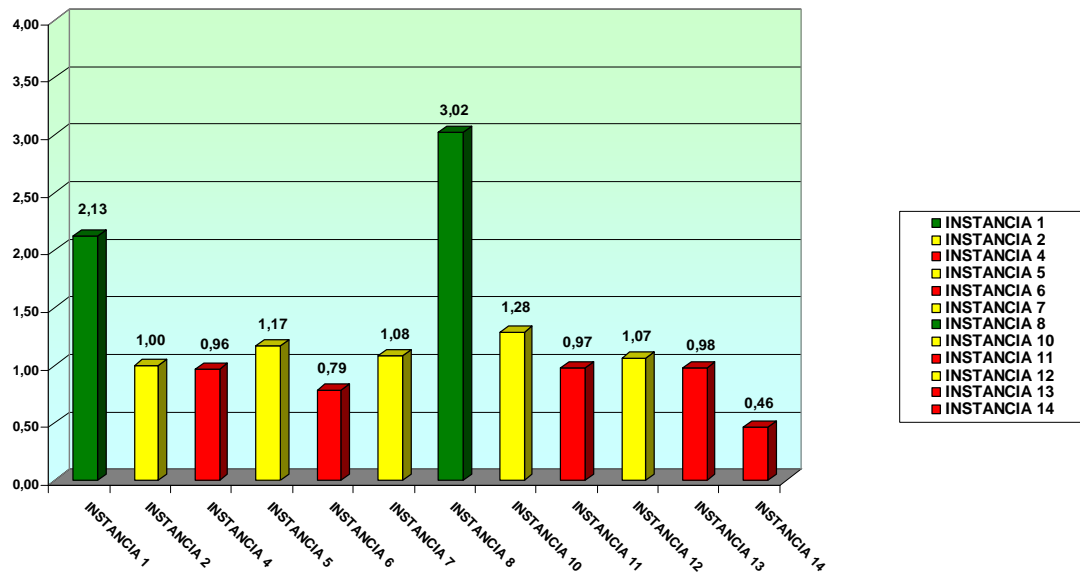
0	Hasta	0,99	BAJA
1	Hasta	1,3	MEDIA
1,31	Hasta	1,8	BUENA
	>	1,8	EXCELENTE

	ORGANO JUDICIAL	PDT.INIC	INGRESADAS	REABIERTAS	RESUELTAS	PENDIENTES FINAL	TASA RESOLUCION
1	INSTANCIA 1	2661	318	0	676	2303	2,13
2	INSTANCIA 2	2388	325	13	337	2389	1,00
4	INSTANCIA 4	2196	458	115	552	2217	0,96
5	INSTANCIA 5	2535	398	37	509	2461	1,17
6	INSTANCIA 6	2650	370	131	394	2757	0,79
7	INSTANCIA 7	2628	396	83	517	2590	1,08
8	INSTANCIA 8	3407	346	0	1045	2708	3,02
10	INSTANCIA 10	2943	449	0	576	2816	1,28
11	INSTANCIA 11	2507	337	0	328	2516	0,97
12	INSTANCIA 12	2330	352	0	375	2307	1,07
13	INSTANCIA 13	1193	397	23	410	1203	0,98
14	INSTANCIA 14	867	341	0	158	1050	0,46

JUZGADOS DE FAMILIA DE MURCIA

	ORGANO JUDICIAL	PDT.INIC	INGRESADAS	REABIERTAS	RESUELTAS	PENDIENTES FINAL	TASA RESOLUCION
1	INSTANCIA 3	642	154	0	94	702	0,61
2	INSTANCIA 9	573	136	0	97	612	0,71

TASA RESOLUCION EJECUCIONES CIVILES DE MURCIA



TASA RESOLUCION EJECUCIONES EN FAMILIA

